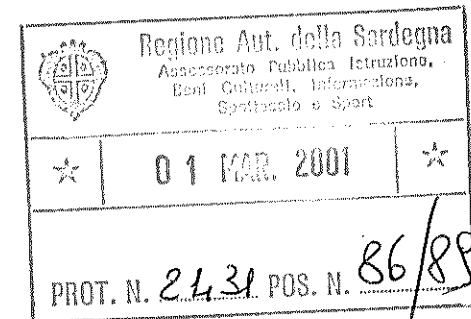


COMUNE DI OSILO

PROVINCIA DI SASSARI

VARIANTE AL PIANO PARTICOLAREGGIATO DEL CENTRO STORICO ZONA A1

REGIONE AUTONOMA DELLA SARDEGNA
ASSICURATO DELLA PUBBLICA ISTRUZIONE, BENI
CULTURALI, INFORMAZIONE, SPETTACOLO E SPORT
GRAFICO N. 57
Per il provvedimento emanato ai sensi della Legge
29-6-1939, n. 1497 vedi grafico numero ecc.



Dott. Arch. Pier Paolo Ganadu Piazza Castello, 11 - tel. 079/23.57.97

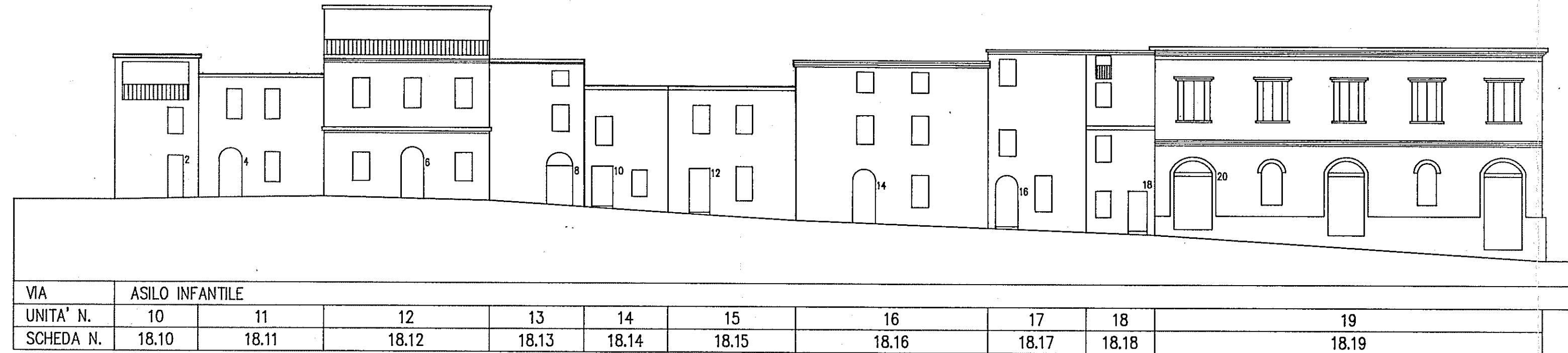
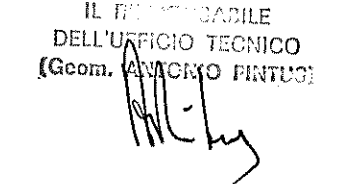
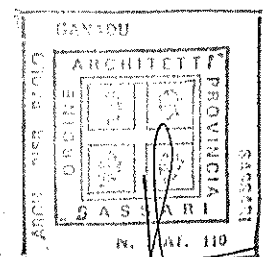
Tavola n.	Elaborato:
4.	ISOLATO 18:
18.0	PROFILI REGOLATORI

Scala: 1:200 Data: Ottobre 96 Agg.: Agg.:

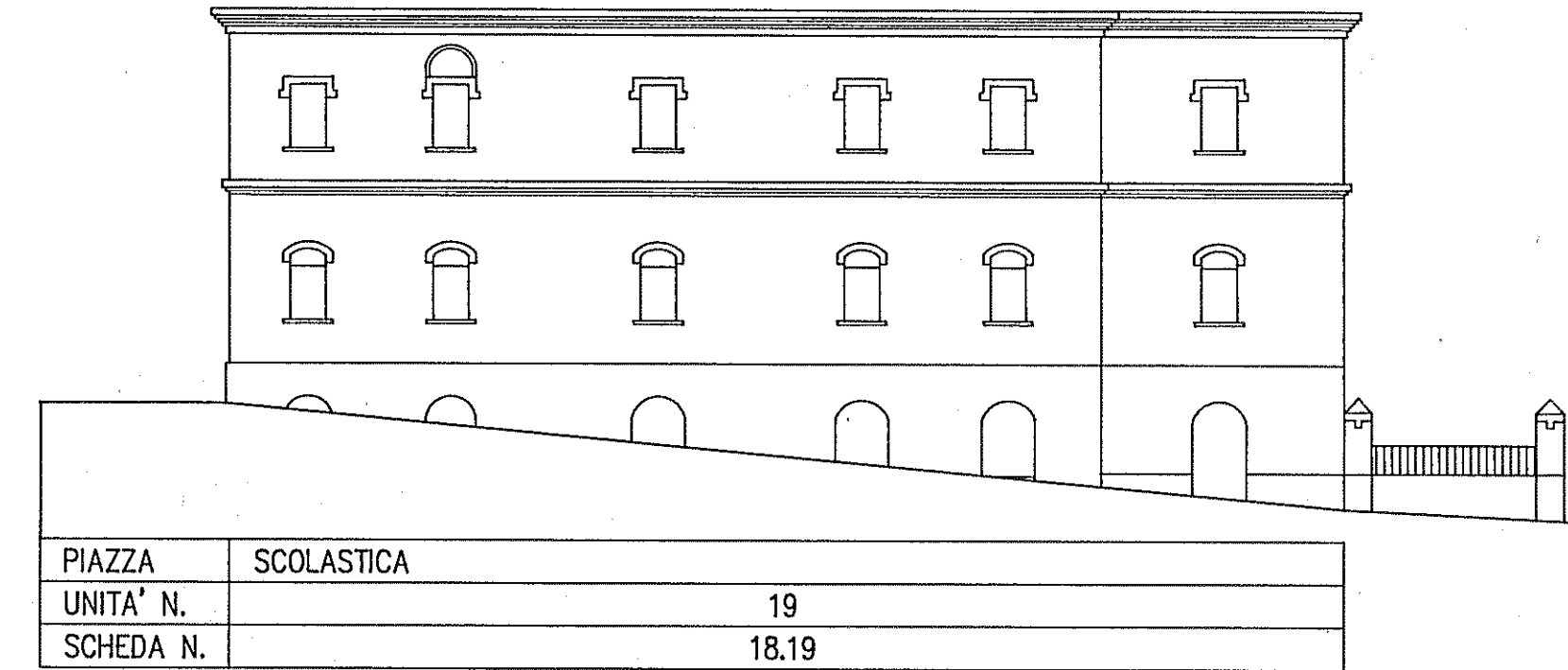
Il Progettista

Il Sindaco

Il Capo Ufficio Tecnico



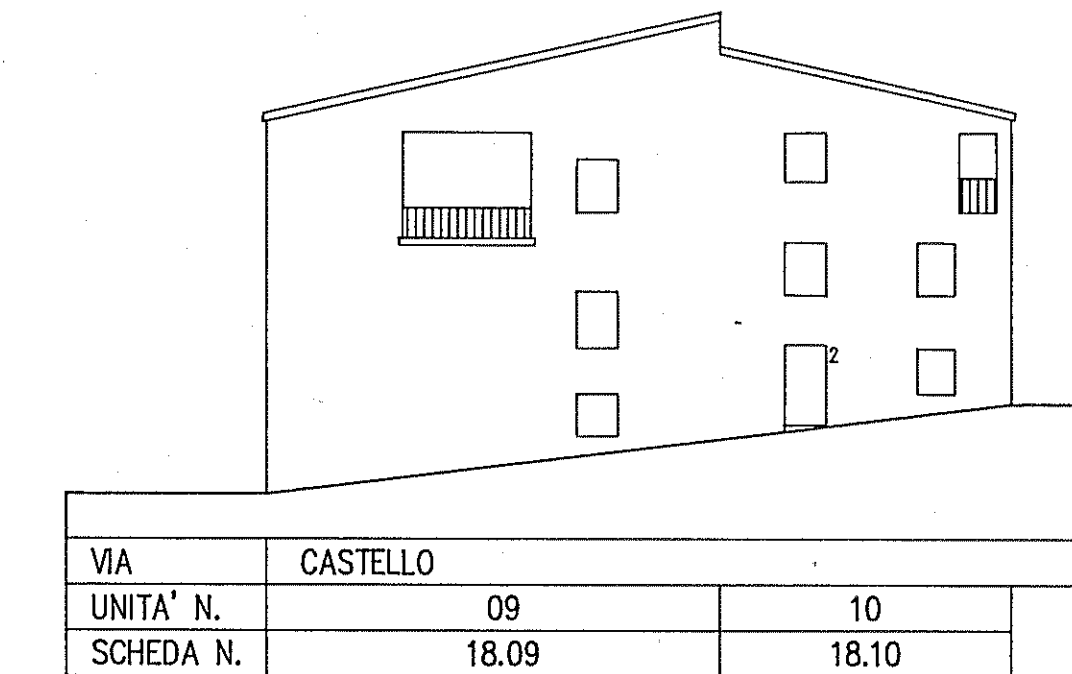
VIA	ASILO INFANTILE									
UNITA' N.	10	11	12	13	14	15	16	17	18	19
SCHEDA N.	18.10	18.11	18.12	18.13	18.14	18.15	18.16	18.17	18.18	18.19



PIAZZA	SCOLASTICA
UNITA' N.	19
SCHEDA N.	18.19



VIA	SANNA TOLU									
UNITA' N.	19	01	02	03	04	05	06	07	08	09
SCHEDA N.	18.19	18.01	18.02	18.03	18.04	18.05	18.06	18.07	18.08	18.09



VIA	CASTELLO	
UNITA' N.	09	10
SCHEDA N.	18.09	18.10